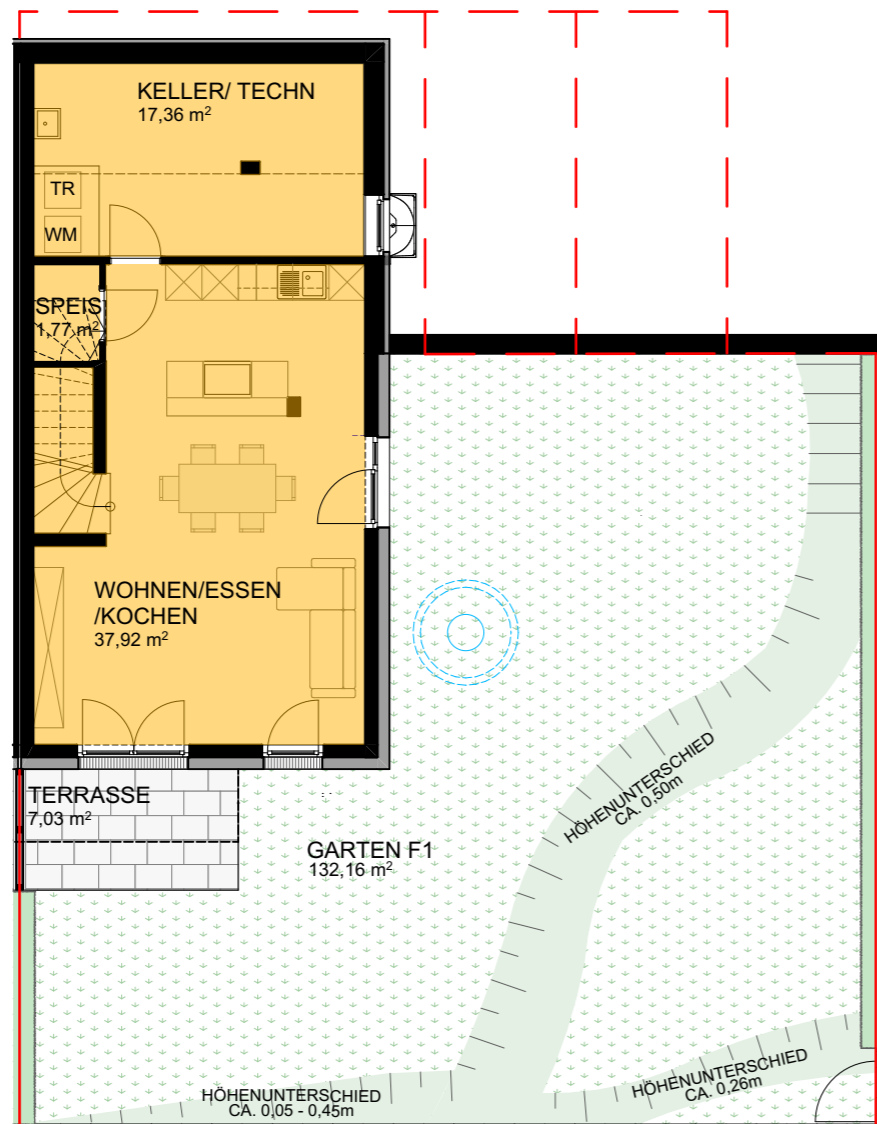
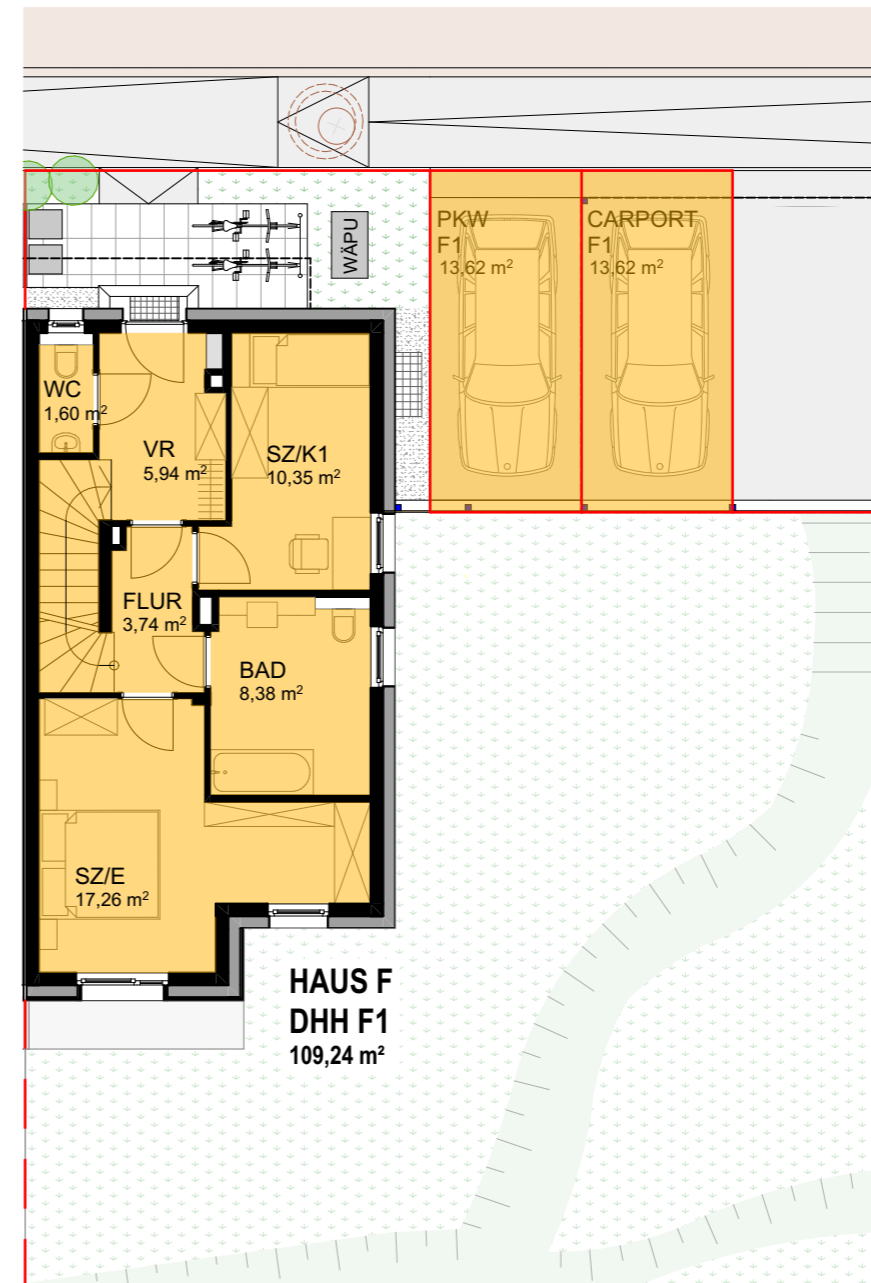


Wohnbebauung Henndorf
 Ulmenweg
 HAUS F - DOPPELHAUSHÄLFTE F1



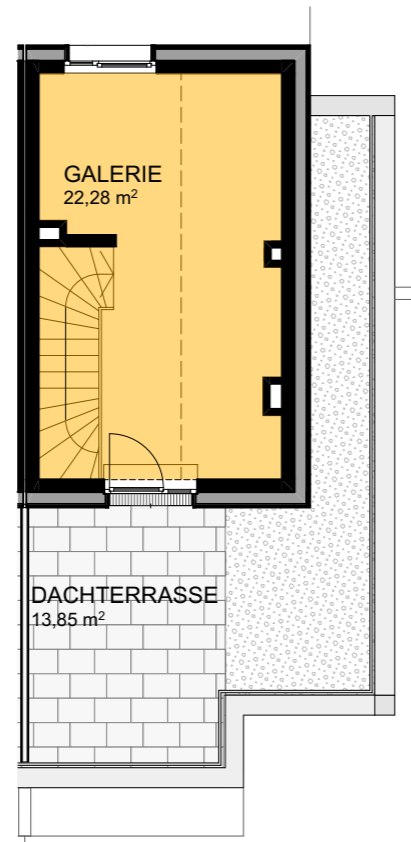
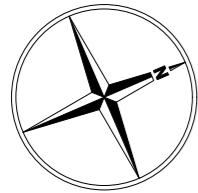
UNTERGESCHOSS



ERDGESCHOSS

HAUS F
 DHH F1
 109,24 m²

Wohnbebauung Henndorf
 Ulmenweg
 HAUS F - DOPPELHAUSHÄLFTE F1



Haus F	Doppelhaushälfte	F1
WOHNNUTZFLÄCHE	UG WOHNEN/ ESSEN/ KOCHEN	37,92m ²
	UG SPEISE	1,77m ²
	EG SCHLAFZIMMER/ ELTERN	17,26m ²
	EG SCHLAFZIMMER/ KIND 1	10,35m ²
	EG VORRAUM	5,94m ²
	EG FLUR	3,74m ²
	EG BAD	8,38m ²
	EG WC	1,60m ²
	DG GALERIE	22,28m ²
WOHNNUTZFLÄCHE GESAMT		109,24m²
KELLERFLÄCHE	UG KELLER/ TECHNIKRAUM	17,36m ²
AUSSENFLÄCHE	DG DACHTERRASSE	13,85m ²
	UG TERRASSE	7,03m ²
	UG GARTEN	132,16m ²
GRUNDSTÜCKSFÄLÄCHE (HAUS MIT AUSSENFLÄCHE)		247,20m²
STELLPLÄTZE	EG PKW- AUSSENSTELLPLATZ	13,62m ²
	EG CARPORT- STELLPLATZ	13,62m ²

DACHGESCHOSS