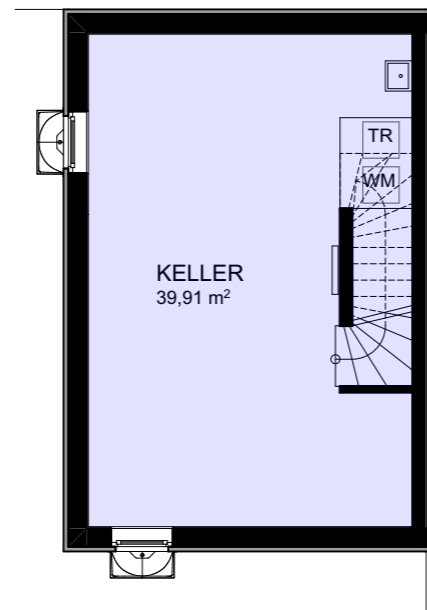
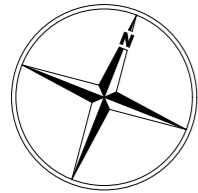
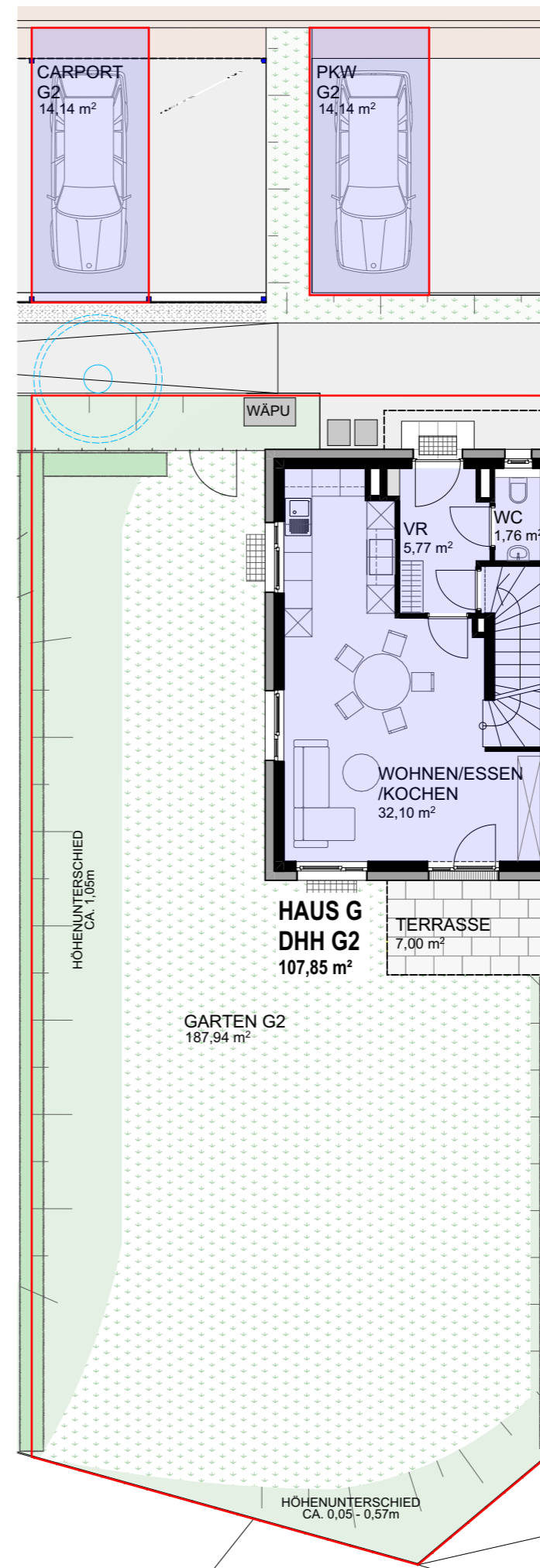


Wohnbebauung Henndorf
 Ulmenweg
 HAUS G - DOPPELHAUSHÄLFTE G2

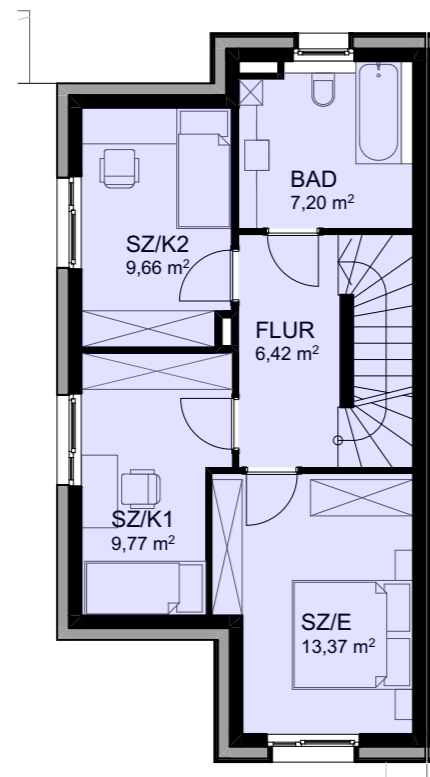
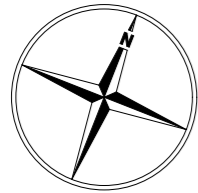


KELLERGESCHOSS

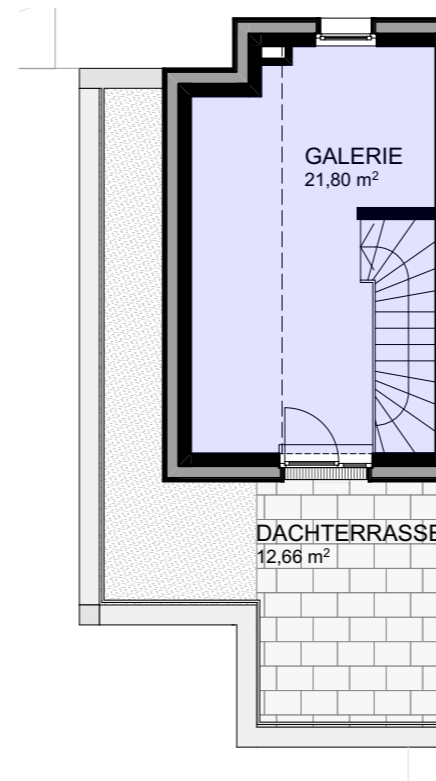


ERDGESCHOSS

Wohnbebauung Henndorf
 Ulmenweg
 HAUS G - DÖPPELHAUSHÄLFTE G2



OBERGESCHOSS



DACHGESCHOSS



Haus G	Doppelhaushälfte	G2
WOHNNUTZFLÄCHE	EG WOHNEN/ ESSEN/ KOCHEN	32,10m ²
	EG VORRAUM	5,77m ²
	EG WC	1,76m ²
	1.OG SCHLAFZIMMER/ ELTERN	13,37m ²
	1.OG SCHLAFZIMMER/ KIND 1	9,77m ²
	1.OG SCHLAFZIMMER/ KIND 2	9,66m ²
	1.OG BAD	7,20m ²
	1.OG FLUR	6,42m ²
	DG GALERIE	21,80m ²
WOHNNUTZFLÄCHE GESAMT		107,85m²
KELLERFLÄCHE	KG KELLER	39,91m ²
AUSSENFLÄCHE	DG DACHTERRASSE	12,66m ²
	EG TERRASSE	7,00m ²
	EG GARTEN	187,94m ²
GRUNDSTÜCKSFÄCHE (HAUS MIT AUSSENFLÄCHE)		264,02m²
STELLPLÄTZE	EG PKW- AUSSENSTELLPLATZ	14,14m ²
	EG CARPORT- STELLPLATZ	14,14m ²