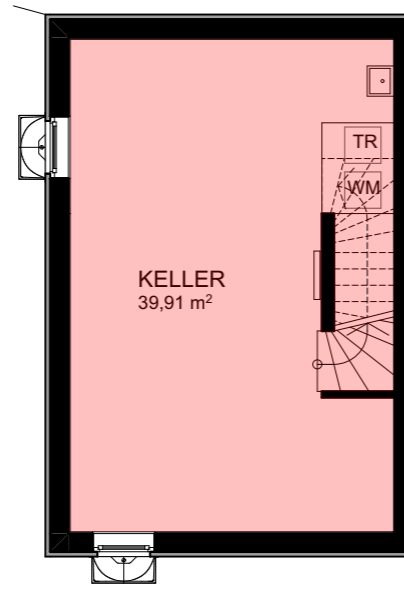
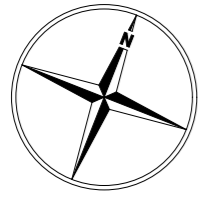
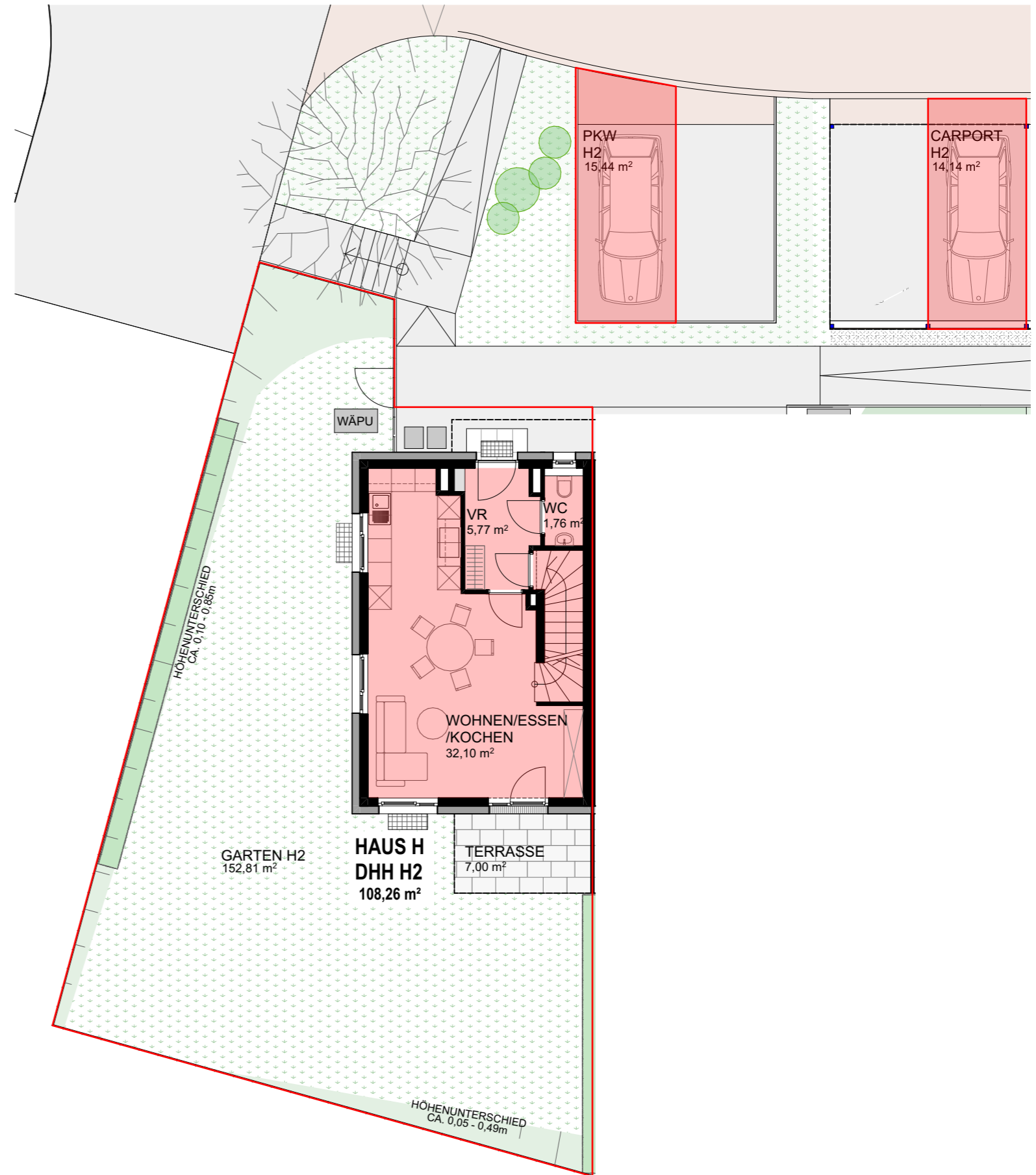


Wohnbebauung Henndorf
 Ulmenweg
 HAUS H - DÖPPELHAUSHÄLFTE H2

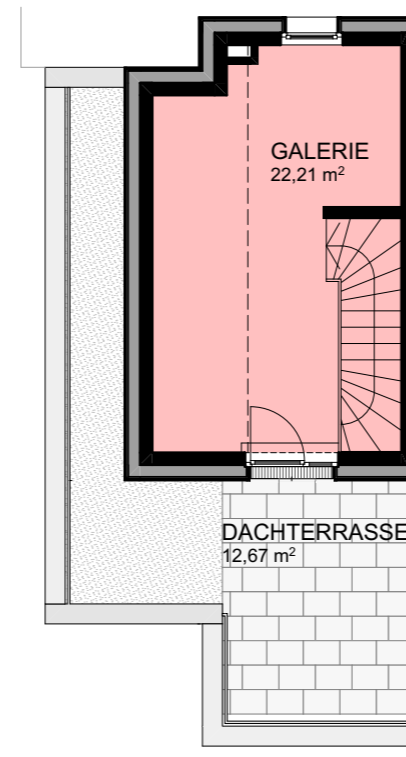
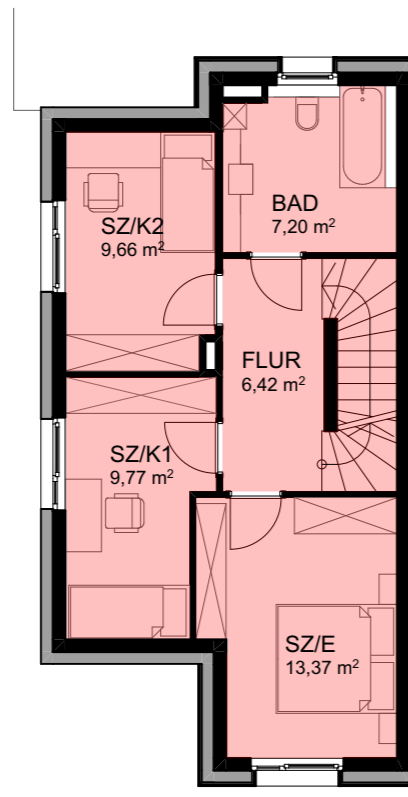
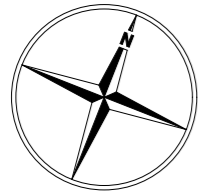


KELLERGESCHOSS



ERDGESCHOSS

Wohnbebauung Henndorf
 Ulmenweg
 HAUS H - DÖPPELHAUSHÄLFTE H2



Haus H	Doppelhaushälfte	H2
WOHNNUTZFLÄCHE	EG WOHNEN/ ESSEN/ KOCHEN	32,10m ²
	EG VORRAUM	5,77m ²
	EG WC	1,76m ²
	1.OG SCHLAFZIMMER/ ELTERN	13,37m ²
	1.OG SCHLAFZIMMER/ KIND 1	9,77m ²
	1.OG SCHLAFZIMMER/ KIND 2	9,66m ²
	1.OG BAD	7,20m ²
	1.OG FLUR	6,42m ²
	DG GALERIE	22,21m ²
WOHNNUTZFLÄCHE GESAMT		108,26m²
KELLERFLÄCHE	KG KELLER	39,91m ²
AUSSENFLÄCHE	DG DACHTERRASSE	12,67m ²
	EG TERRASSE	7,00m ²
	EG GARTEN	152,81m ²
GRUNDSTÜCKSFÄCHE (HAUS MIT AUSSENFLÄCHE)		221,96m²
STELLPLÄTZE	EG PKW- AUSSENSTELLPLATZ	15,44m ²
	EG CARPORT- STELLPLATZ	14,14m ²

OBERGESCHOSS

DACHGESCHOSS